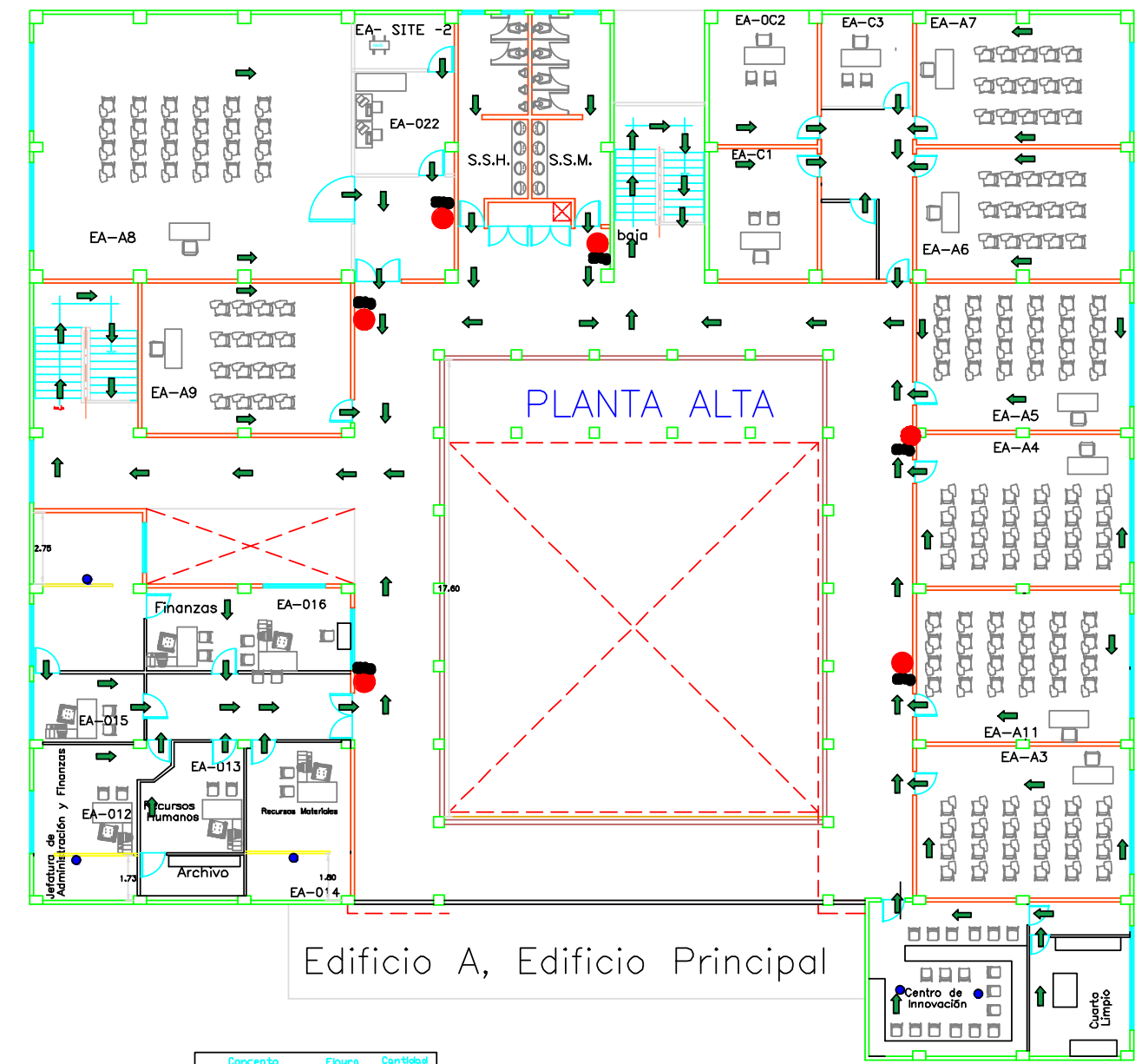


PLANTA BAJA

Concepto	Figura	Cantidad
Extintor tipo ABC	●●●	6
Extintor tipo ABC	●●●	6
Detector de Humo	●	4
Lámparas de Emergencia	●	3



Área Cuadrada Planta Baja = 1,605.0 metros cuadrados
Edificio A, Edificio Principal



Edificio A, Edificio Principal

Concepto	Figura	Cantidad
Extintor tipo ABC	●●●	6
Extintor tipo ABC	●●●	6
Detector de Humo	●	3
Lámparas de Emergencia	●	3

Área Cuadrada Planta Alta = 1,268.05 metros cuadrados

PLANTA ALTA

		INSTITUTO SONORENSE DE INFRAESTRUCTURA EDUCATIVA	
DIRECTOR GENERAL: ARG. FRANCISCO M. OROZCO CELIS		UNIVERSIDAD DE LA SIERRA MOCTEZUMA, SONORA	
DIRECTOR TÉCNICO: ARG. SERGIO ANTUNEZ MUÑOZ		CONTENIDO: MOBILIARIO A-18	
DIRECTOR DE OBRAS: ING. RAUL GUTIERREZ GARIBALDI		CODIF: 18/18	
REVISÓ: ARG. M. CRISTINA NAVARRO F.		FECHA: MARZO DEL 2002	
DEBUIÓ: ING. ERNESTO RIVERA H.		ESCALA: 1:125	
ARCHIVO: ARG. MOJIBANO USERRA-MOCT.DWG		METROS	