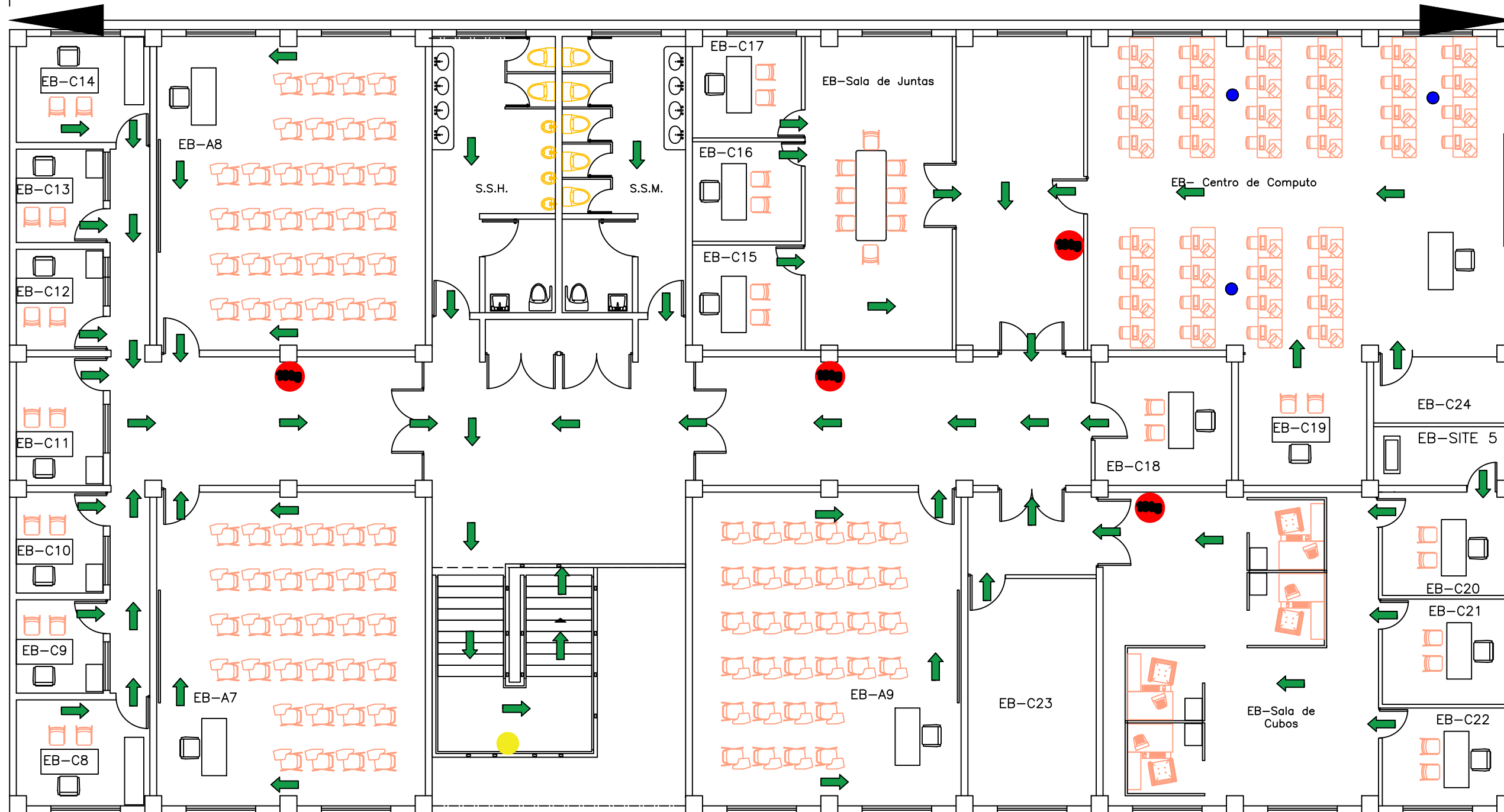


40,05



Concepto	Figura	Cantidad
Extintor tipo ABC		4
Detector de Humo		3
Lámparas de Emergencia		1

Edificio B, Administración

PLANTA ALTA

Área Cuadrada 40.05 x 20.85 = 835.04 m.c.

		DIRECTOR GENERAL:	ARQ. FERNANDO FCO. ASTIAZARAN G	SUBDIRECTOR DE PROYECTOS:	ING. GERARDO E. NAVARRO B.	NIVEL SUPERIOR:	UNIVERSIDAD DE LA SIERRA	PLANOS COMPLEMENTARIOS		No. de PLANO: A-20					
		DIRECTOR TECNICO:	ARQ. MA. CRISTINA NAVARRO FDZ.	DIBUJO:	ARQ. JULIAN URZUA VEJAR	LOCALIDAD Y MUNICIPIO:	MOCTEZUMA, SONORA				META:	EDIFICIO DE LABORATORIOS Y AULAS (EDIFICIO "B") 2DA ETAPA	ESCALA:	1:125	ACOT:
		DIRECTOR DE OBRAS:	ING. FCO. JAVIER MACIEL RUIZ	FECHA ELABORADO:	JUNIO 2006	FECHA MODIFICADO:		CONTENIDO:	MOBILIARIO PLANTA ALTA	TIPO DE PLANO:	ARQUITECTONICO	ARCHIVO: A-20.MOBILIARIO PA EDIFICIO B.DWG			